

HPLC-Säulen für Ihre Applikation

Aktion 2010 – Neujahrs-Naturalrabattaktion 33%*

**Sie erhalten jetzt sogar noch mehr für Ihr Geld,
und das zusätzlich zu den bereits sehr günstigen Preisen.**

**Sie kaufen 2 Säulen zum Listenpreis, sie erhalten zusätzlich eine dritte Säule
geschenkt (z. B. zur Erprobung einer weiteren geeignet erscheinenden Selektivität).**

AppliChrom® - Application & Chromatography bietet:

AppliChrom® OTU HPLC-Säulen Serie
Hochleistungs High Purity C₈ und C₁₈ Medien

OTU TriKala und OTU LipoMare
C₈ und C₁₈ RP-HPLC-Säulen

OTU Serie (C₈ und C₁₈)



- Universelle Hochleistungs RP-Chromatographie Säulen.
- Hoch poröse Medien mit 105Å Porengröße, >300m²/g Oberfläche.
- High Purity Silica Basis Material (<10ppm Fe, Al, Mg - Garantie; ca. 1ppm Fe, Al, Mg aktuell) für RP-Chromatographie Untersuchungen von Molekülen mit bis zu 5.000 Dalton.
- Sphärische und hoch druckstabile Partikel für geringe Gegendrücke während der Chromatographie kombiniert mit hoher Langzeitstabilität der HPLC-Säule.
- Schonung Ihres Budgets und Schonung Ihrer Kapazitäten durch Kombination preiswerter Säulen mit individuellem Applikationssupport und Service

OTU TriKala Serie (C₈ und C₁₈)

Lipophile C₈ und C₁₈ Medien für die RP-Chromatographie in organischen Solvenzien

OTU LipoMare Serie (C₈ und C₁₈)

Hydrophile (polare) C₈ und C₁₈ Medien für die RP-Chromatographie in Wasser oder organischen Solvenzien

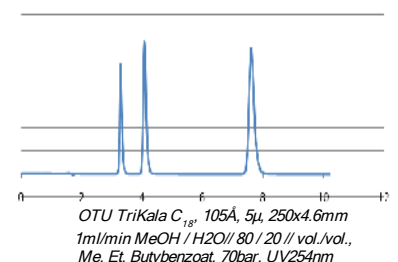
Kohlenstoff Gehalt (wt%)	~11 /~16	~9 /~12
Partikel Größe (µm)	5	5
Oberfläche (m ² /g)	~300	~300
Porengröße Å	105	105
USP Klassen Nr.	L7 / L1	L7 / L1

Ausgewählte Empfehlungen:

Steroide	↑ ↑ ↑ ↑
Flavonoide	↑ ↑ ↑ ↑
Gluco-Flavonoide	↑ ↑ ↑
Alkaloide	↑ ↑ ↑ ↑
wasserlösliche Substanzen	
(Zucker, hydrophile Derivate von Alkaloiden,...)	→
Peptide	↑ ↑ ↑ ↑

↑↑↑↑ = sehr gut, ↑↑↑ = gut, → = nicht empfohlen

↑ ↑ ↑ ↑
↑ ↑ ↑ ↑
↑ ↑ ↑ ↑
↑ ↑ ↑ ↑
↑ ↑ ↑ ↑
↑ ↑ ↑ ↑



Das Jahr 2010 ist da!

Feiern Sie mit, sparen Sie mit!!!!

**AppliChrom® OTU TriKala oder AppliChrom® OTU LipoMare C₈ oder C₁₈,
105Å, 5µ, 2 x 20mm – 4.6 x 300mm**

200-300€/Säule** - Bei Kauf von 2 AppliChrom® Marken Säulen einer Abmessung erhalten Sie die dritte Säule gleicher Abmessung mit anderer AppliChrom® Selektivität gratis (gültig vom 01.01.2010-15.02.2010 für Säulenabmessungen von 2x20-4.6x300mm).

*) Gültig für den Aktionszeitraum 01.01.2010-15.02.2010, ausschließlich für AppliChrom®-Marken Säulen der Abmessungen 2x20-4.6x300mm - **) Preis abhängig von der Säulenabmessung, freibleibend.

Verfügbare analytische Säulenabmessungen

semipräparative Säulen auf Anfrage

2 x 20mm	3 x 20mm	4 x 20mm	4.6 x 20mm
2 x 30mm	3 x 30mm	4 x 30mm	4.6 x 30mm
2 x 50mm	3 x 50mm	4 x 50mm	4.6 x 50mm
2 x 75mm	3 x 75mm	4 x 75mm	4.6 x 75mm
2 x 100mm	3 x 100mm	4 x 100mm	4.6 x 100mm
2 x 125mm	3 x 125mm	4 x 125mm	4.6 x 125mm
2 x 150mm	3 x 150mm	4 x 150mm	4.6 x 150mm
2 x 250mm	3 x 250mm	4 x 250mm	4.6 x 250mm
2 x 300mm	3 x 300mm	4 x 300mm	4.6 x 300mm

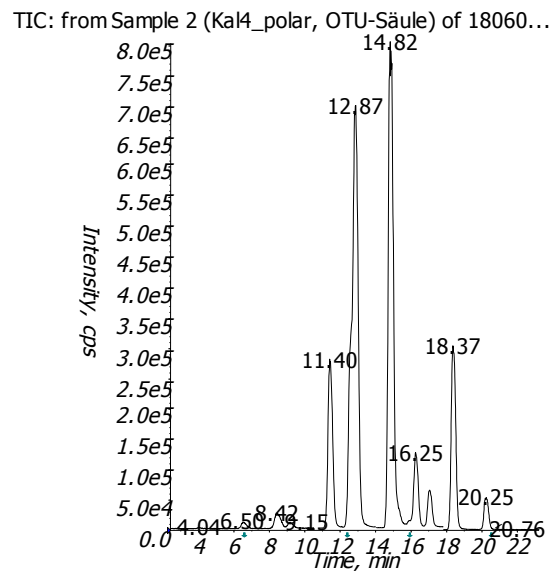
Vorsäulenkartuschen^{*)}

2 x 10mm (5er Paket)	3 x 10mm (5er Paket)	4 x 10mm (5er Paket)	4.6 x 10mm (5er Paket)
----------------------	----------------------	----------------------	------------------------

^{*)} Vorsäulenkartuschen verwendbar mit Vorsäulenkartuschenhalter

Preise

Säulenabmessungen 2 x 125mm – 4.6 x 300mm	= 300 EUR
Säulenabmessungen 2 x 20mm – 4.6x100mm	= 200 EUR
Vorsäulenkartuschen	= 250 EUR/5er Paket
Vorsäulenkartuschenhalter für 1-4.6mm ID Vorsäulenkartuschen	= 80 EUR



Purinderivate, Alkaloide und deren Abbauprodukte
mittels LC-MS getrennt auf der
AppliChrom® Otu LipoMare C₁₈, 105Å, 5µ, 250x3mm
– experimentelle Details auf Anfrage

(Falls Sie andere HPLC-Säulenabmessungen benötigen - bitte teilen Sie uns Ihre Anforderung mit und Sie erhalten Ihr Angebot, ebenfalls zu günstigen Preisen – oder Fragen Sie nach einer Empfehlung für die Untersuchung Ihres Analyten)

Distributed by: D&D Laborservice Thomas Dörr, Neuendorfstraße 18a, D-16716 Hennigsdorf bei Berlin, Tel.: 03302/207-904, Fax: -905,
www.laborservice-online.de, thomas.doerr@laborservice-online.de (neue Bundesländer und Berlin)